

mex

HeizOel24 | meX

meX GSM



Installationsanleitung

Zum Installieren deines meX-Gerätes benötigst du in der Regel nur die HeizOel24 | meX-App. In dieser wirst du interaktiv durch den Installationsprozess geführt. In dieser Anleitung erhältst du nützliche Zusatzinformationen über bspw. den Batteriewechsel, Technische Daten oder Fehlermeldungen.

HeizOel24 | meX



Montage des meX GSM-Gerätes auf einem Heizöltank

1. Das Gerät passt auf alle gängigen und genormten Öffnungen an deinem Tank, mit Gewinden in den Größen 1 ¼" (ca. 3,18 cm), 1 ½" (ca. 3,81 cm) oder 2" (ca. 5,08 cm). Ggf. musst du die alte mechanische Tankuhr entfernen.



Montage des meX GSM-Gerätes auf einem Heizöltank

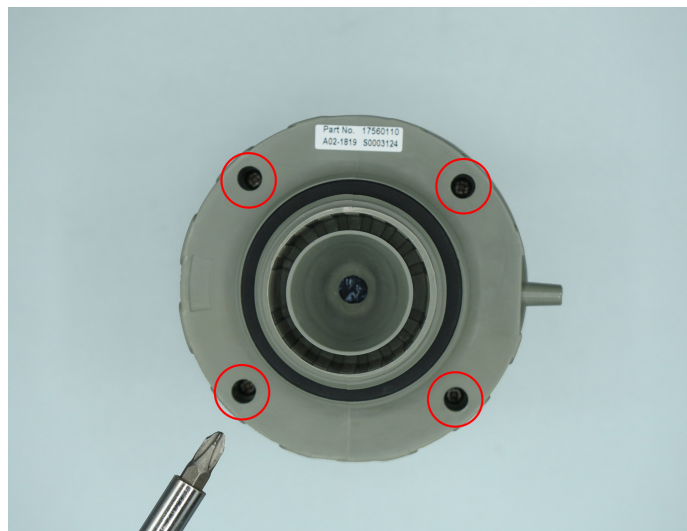
2. Montiere das meX GSM-Gerät mit einer einfachen Drehbewegung, um das Gerät sicher auf deine Tanköffnung zu installieren. Vergewissere dich dabei, dass das Gerät fest eingeschraubt ist und das Gerät vertikal nach unten zeigt. Nutze im Anschluss die HeizOel24 | meX App, um das Gerät einzurichten.



Batteriewechsel

Ein Batteriewechsel beim meX-Gerät ist schnell und unkompliziert

1. Um die Batterien auszutauschen, löse die vier Schrauben an der Unterseite des Gerätes.



2. Öffne das Gerät vorsichtig und wechsele die vier Batterien vom Typ C LR14 Alkaline 1.5V. Schraube die Abdeckung wieder an der Unterseite an.



Technisches Datenblatt

Größe	101mm (W) x 93mm (L) x 150mm (H) ±1mm
Gehäusewerkstoff	UV-stabilisiertes Polypropylen (kompatibel mit Öl)
Einsatztemperatur	-17°C bis +50°C (0°F bis +122°F) (Hinweis 1)
Empfohlene Lagerungs- temperatur	+20°C bis +25°C (+68°F bis +77°F) sauber, kühl, trocken und ventiliert. (Hinweis 1)
Luftfeuchtigkeit	15% -95%
Höhenbereich	< 2km (< 6,000') über NNv
Schutzklasse für Umwelteinflüsse	IP67 - Außenbereich
Frequenz	800/850/900/1900/2100MHz@UMTS; 850/900/1800/1900MHz@GSM; 2G und 3G (weltweit); GPS-unterstütztes UC20G-Modul
Sendeleistung	15dBm ±3dBm (gemessen an der internen Antenne auf dem PCB; Gain der internen Antenne = -3dB)
Messtyp	Ultraschall
Ultraschallreichweite	>12cm bis < 300cm (> 5" bis < 115") (Hinweis 2)
Ultraschallsignalsteuerung	30° (Hinweis 3)
Ultraschallauflösung	±1cm (±0.5")
Genauigkeit	Normalerweise ±2cm (±1") zwischen 12cm und 3m
Materialkompatibilität	(Hinweis 4)
Batterietyp	4 von Typ C LR14 Alkaline 1.5V (eingebaut)
Batterielebensdauer	2 Jahre nach Erstaktivierung (Hinweis 5)

Technisches Datenblatt

Zubehör

Befestigungsmöglichkeiten Passt direkt in Muttergewinde der Größen 1 ¼" (ca. 3,18 cm), 1 ½" (ca. 3,81 cm) oder 2" (ca. 5,08 cm).

Dichtung Material EPDM 89mm(Ø) x 4mm(H) ±1mm (3.5"Ø x 0.16"(H) ±0.1"; Distanz zwischen Lochmitten: 50mm ±1mm (2" ±0.1")

Hinweise

Hinweis 1: Lagerung und Betrieb über 20 ° C können die Batterielebensdauer verkürzen. Der gemessene Mindestabstand wird bei Temperaturen <0 ° C verringert.

Hinweis 2: Basierend auf Messungen an einer flachen Flüssigkeit der Größe 30cm².

Hinweis 3: Die maximale räumliche Streuung des Ultraschallsignals wird <15° von der zentralen Achse des Signalgebers sein.

Hinweis 4: Geeignet für den Einsatz in Tanks zur Lagerung von Wasser, Dieselkraftstoff, Kerosin, Gasöl der Typen A2, C1, C2 und D gemäß BS2869.

Hinweis 5: Basierend auf 30 GPRS-Nachrichten pro Monat in der Standardkonfiguration an einem Ort mit ausreichender GPRS-Abdeckung, keine Wiederverbindungsversuche benötigt sowie eine Normalverteilung der Betriebstemperaturen um einen Mittelpunkt von -25°C (77°F).

Fehlermeldungen

LED Muster	
Grün/Rot/Aus	LED Test: Wenn ein Magnet gegen den Hot Spot gehalten wird, zeigt die LED kurz grün an, gefolgt von rot und dann aus
Rote LED leuchtet kontinuierlich	Gerät ist eingeschaltet: Einwahl in ein 2G / 3G-GSM-Netzwerk, jedoch keine GPRS-Sitzung mit dem Server
Grüne LED leuchtet kontinuierlich	GSM eingeschaltet: Datenpaket wurde erfolgreich übertragen
Signaltöne	
Leiser Piepton einmal pro Sekunde	Netzwerkregistrierung
Lauter Piepton einmal pro Sekunde	GPRS-Registrierung / IoT-Hub-Verbindung / Https-Verbindung
Leiser Piepton einmal alle 4 Sekunden	Netzwerk / TCP-Listen / lot_Hub listen / Https Listen
Leiser Piepton einmal alle 2 Sekunden	Stellen Sie das Netzwerk / TCP wieder her
Laut / Leise Piepkombination	Eingehende Daten
Leise / Laut Piepkombination	Ausgehende Daten
Leiser doppelter Piepton alle 4 Sekunden	Netzwerk Listen (Daten empfangen & Gerät aktiv)
Leiser doppelter Piepton alle 2 Sekunden	Netzwerk wiederherstellen
Lauter doppelter Piepton alle 4 Sekunden	TCP Listen (Daten empfangen & Gerät aktiv)
Lauter doppelter Piepton alle 2 Sekunden	TCP wiederherstellen

Kontakt



Technischer Support

interaïd GmbH
Ullsteinstr. 120
12109 Berlin

Fon: +49 (0)30 701 712 40
mex@heizoel24.de

HRB 108295, AG Charlottenburg
GF: Marc Lorbeer, Oliver Klapschus
USt-IdNr.: DE255080062
Sitz: Berlin